

**KF**

# KF3500/5A

5 TENGELYES FÜGGŐLEGES MEGMUNKÁLÓ KÖZPONT

Kategóriájában a legjobb teljesítmény



## Nagy teljesítményű főorsó

- Direkt hajtású kivitel: 12 000 [15 000] fordulat/perc
- Beépített hajtású kivitel: [20 000] ford./perc
- Hidraulikus szerszámörögzés
- Szerszámtartó típusa: BBT40

## Munkaasztal

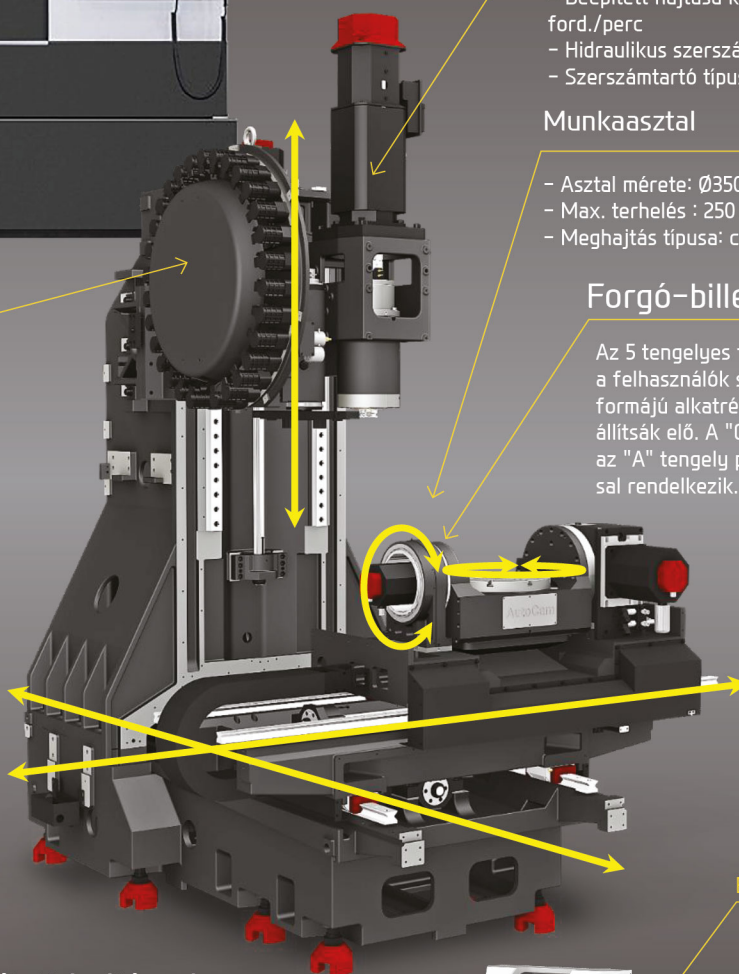
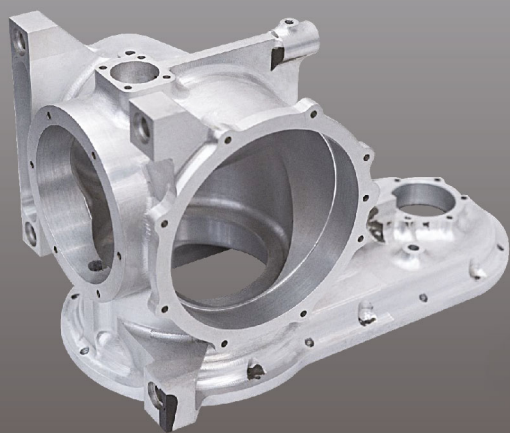
- Asztal mérete: Ø350 mm
- Max. terhelés : 250 kg
- Meghajtás típusa: csigakerekes hajtómű

## Automata szerszámátroló

- Pozíciók száma: 30 [40, 60]
- Max. szerszám hossz: 300 mm
- Max. szerszám átmérő  
30T: Ø80 / Ø125 mm  
40T: Ø76 / Ø125 mm

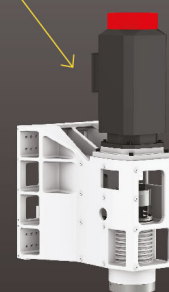
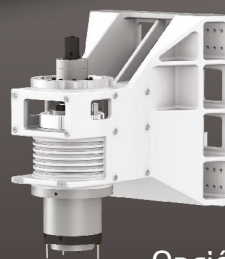
## Forgó-billenő asztal

Az 5 tengelyes forgóasztal lehetővé teszi a felhasználók számára, hogy összetett formájú alkatrészek széles választékát állítsák elő. A "C" tengely teljes 360°-os, az "A" tengely pedig 150°-os elforgatással rendelkezik.



## Beépített hajtású főorsó

## Direkt hajtású főorsó



## Főorsó direkt hajtással vagy beépített hajtással

A direkt hajtás 12 000 ford./perc maximális fordulatszámom [Opt. 15 000 ford./perc], lehetővé teszi a nagy sebességű forgácsolást. A tengely nagy átmérője és robusztus felépítése növeli a gép stabilitását.

A beépített hajtás csökkenti a vibrációt a megmunkálás során, így kiemelkedő felületi minőséget tesz lehetővé olyan nagy pontosságú megmunkálási környezetben, mint például a bonyolult kialakítású alkatrészek.

**12,200/15,000/20,000** fordulat/perc

18.5/11 kW  
118/52.5 Nm

18.5/11 kW  
118/52.5 Nm

22/18.5 kW  
98/80 Nm

Opciók  
a különféle  
főorsó típusokra

